

# Gesonderte Durchführungsbestimmungen Frauen Kreisklasse



Spielserie 2020 / 2021

251658240

Stand:

15.08.2020

## Gültig für die Staffel: Frauen Kreisklasse A - Süd

### 1. Allgemeines

Verantwortlich für die Frauen Kreisklasse A - Süd ist der KfV Segeberg.  
Die Staffelleitung übernimmt:

**Nicole Hartmaring-Jaacks**

**Dorfstraße 6a**

**23821 Rohlstorf**

**Tel.: 0176-80307936**

**E-Mail: nicole.hartmaring-jaacks@kfvsegeberg.de**

Alle Anfragen und jeglicher Schriftwechsel (nur über das E-Postfach) sind daher nur mit der Staffelleiterin zu führen. Für die Ahndung von Unsportlichkeiten ist das Kreisgericht des KfV Segeberg zuständig.

Die Staffel der Frauen Kreisklasse A - Süd besteht aus 8 Mannschaften.

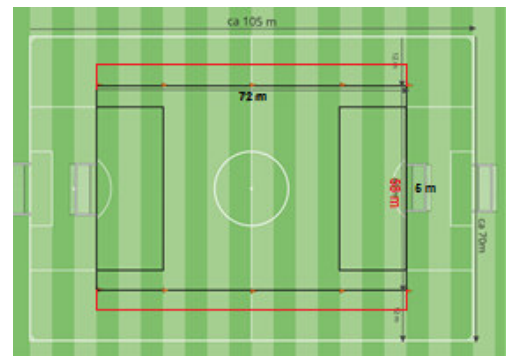
Dabei kann es sich sowohl um 9er- als auch um 7er-Mannschaften handeln. Es wird in der gesamten Spielklasse das flexible „Norweger Modell“ (9er/7er) angewendet (gem. § 5a) SpO), d.h. die 7er-Mannschaften die aufstocken bzw. eine 9er-Mannschaft, die an dem jeweiligen Spieltag reduzieren möchte, haben dem Gegner spätestens 72 Stunden vor Anpfiff die verfügbare Spielerinnenzahl schriftlich über das E-Postfach mitzuteilen und diese ist umgehend durch den Gegner zu bestätigen, jeweils in Kopie an den oben genannten Staffelleiter. Die für das Spiel getroffene Absprache ist dann verbindlich. Hierbei gilt jedoch folgender Grundsatz:

Bei Austragung auf dem 7er-Feld in Verbindung mit einer Reduzierung dürfen bei den 7er-Mannschaften bzw. der beantragenden 9er-Mannschaft max. **neun** Spielerinnen zum Einsatz kommen bzw. auf dem Spielberichtsbogen stehen. Bei zehn oder mehr Spielerinnen auf dem Spielberichtsbogen wird 9-gegen-9 gespielt.

Die Spielfeld-/Torgrößen stellen sich jeweils wie folgt dar:

- 9er-Mannschaften:

9er spielen von 16er zu 16er des Großfeldes mit eingerückten Seitenlinien (Richtwert 58 x 72 Meter) auf 5m-Toren (Strafstoßpunkt: 9 Meter).



# Gesonderte Durchführungsbestimmungen Frauen Kreisklasse



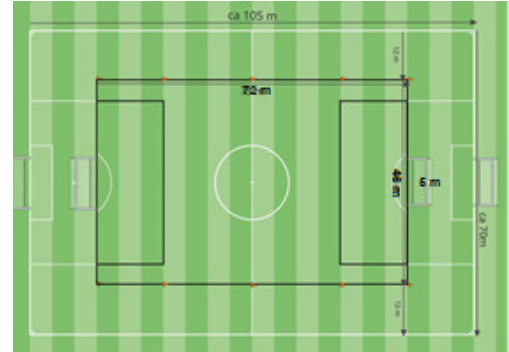
Spielserie 2020 / 2021

251658240

Stand:

15.08.2020

- 7er-Mannschaften:  
7er spielen von 16er zu 16er des Großfeldes mit weit eingerückten Seitenlinien (Richtwert 46 x 72 Meter) oder alternativ quer von Außenlinie zu Außenlinie (keine Torpfosten auf Seitenlinien!) auf 5m-Toren (Strafstoßpunkt: 9 Meter).



## 2. Spielberechtigung

Für den Einsatz von Spielerinnen in Meisterschaftsspielen der Frauen Kreisklasse A gilt die SHFV-Spielordnung. Spielberechtigt sind Spielerinnen die bis zum 31.12.2003 geboren sind. Juniorinnen, die in der Zeit vom 01.01.2004 bis 31.12.2004 geboren sind, können freigeholt werden (§17a der Jugendordnung ist zu beachten).

## 3. Auf- und Abstieg

Es gibt in dieser Spielklasse keine Auf-/Abstiegsregelung.

## 4. Digitaler Spielerpass

Der digitale Spielerpass kommt in sämtlichen Kreisspielklassen der Frauen verbindlich zum Einsatz.

## 5. Spielmodus

Sollte es durch höhere Gewalt (Verfügung der Landesregierung aufgrund von Covid-19, ein langer Winter oder sonstige Gründe, die keiner der Vereine und/oder Verbände schuldhaft verursacht hat) zu einer Verzögerung der Saison kommen, behält sich der zuständige Spielausschuss vor, vom vorgesehenen Spielmodus (Jeder gegen jeden mit Hin- und Rückrunde) abzuweichen.